

MAGIC DELUXE P300

2206, 2213, 2225, 2241, 2243



Skład | Composition

100% PES

Gramatura | Weight

950 g/m² ± 5%

Szerokość | Width

125 ± 3 cm

Rodzaj | Type

dzianina | knitted fabric

Grupa asortymentowa | Brand

tkaniny dekoracyjne pikowane | decorative quilted fabrics



Odporność na ścieranie | Abrasion resistance
PN-EN ISO 12947-2:2017-02

16 000 suwów/rubs

C

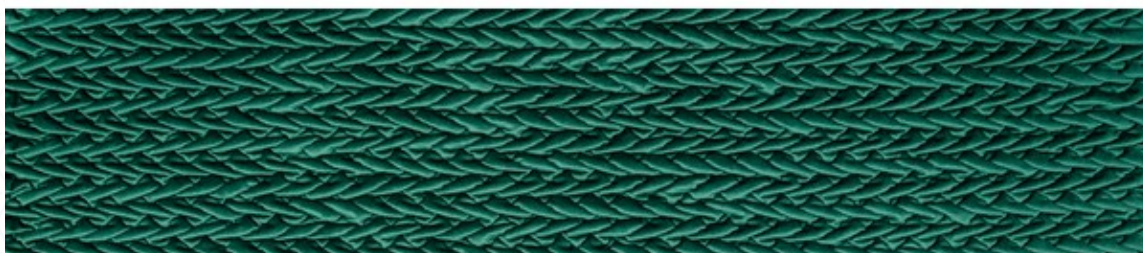


Przesunięcie w szwie | Seam slippage
PN-EN ISO 13936-2:2005

2 | osnowa | warp
1 | wątek | weft

A

125 ± 3 cm



Konserwacja
Maintenance



Magic Deluxe składa się z tkaniny Magic Velvet, owaty, wigofilu oraz nici |
Magic Deluxe consists of Magic Velvet fabric, wadding, nonwoven and threads

- Ochrona Cleanaboo i Cleanaboo+ może ulegać osłabieniu po każdym czyszczeniu tkaniny, ale proces ten nie wpływa na jej wygląd.
- Poszczególne partie produkcyjne tkanin mogą nieznacznie różnić się odcieniem od kolorów zaprezentowanych w próbniku.
- Toptextil Sp. z o.o. nie odpowiada za uszkodzenia mechaniczne oraz wynikające z niewłaściwego użytkowania i/lub czyszczenia tkaniny.
- Efekt mechacenia i pillingu wynika z właściwości tkaniny i nie jest możliwy do całkowitego wyeliminowania. To naturalny proces podczas użytkowania tkaniny.
- W skutek tarcia o tkaninę możliwa jest migracja barwników z tkanin ciemniejszych na tkaniny jaśniejsze.
- Długotrwała ekspozycja tkaniny na promienie słoneczne może spowodować jej odbarwienia.
- Zgodnie z normą ISO 13936 prawidłowa gęstość ściegu to 33-35 przesyca na 10cm tkaniny z zachowaniem minimalnej odległości przesyca od krawędzi tkaniny wynoszącej co najmniej 1,5 cm.
- Przyjmuje się, że w zależności od rodzaju tkaniny odporność na ścieranie w zakresie 2000-4000 cykli Martindale'a odpowiada okresowi ok. 1 roku prawidłowego użytkowania mebla.

- The level of Cleanaboo and Cleanaboo+ protection can decrease after each cleaning of the fabric, but the process does not affect the look.
- Respective fabric batches may differ slightly in shade from the colours presented in the sampler.
- Toptextil Sp. z o.o. is not liable for mechanical damage and such as may be attributable to the improper use and/or cleaning of the fabric.
- Bobbling and pilling are caused by the properties of the fabric and impossible to avoid entirely. This is a natural process, which occurs as the fabric is used.
- Due to friction against the fabric, colourants can migrate from darker to brighter fabrics.
- Long-term exposure to sunlight can cause discolouration.
- According to ISO 13936, the proper thickness of the bead is 33-35 of the stitching per 10 cm of the fabric with the minimum distance of the stitching from the edge of the fabric of at least 1.5 cm.
- It is assumed that depending on the type of fabric, resistance to abrasion within the scope of 2,000-4,000 Martindale cycles corresponds with the period of 1 year of the proper use of the fabric.